

ЗАО «КАЛУГА АСТРАЛ»

**Руководство пользователя
продукт Астрал Отчет
Перенос данных из редактора Росалкогольрегулирования**

Версия редакции: 1.1.0.1
Дата редакции 23.07.2018 г.

Калуга, 2018

СОДЕРЖАНИЕ

АННОТАЦИЯ	3
УСЛОВНЫЕ ОБОЗНАЧЕНИЯ	4
ТЕРМИНЫ И ОПРЕДЕЛЕНИЯ.....	5
1. ОБЩАЯ ИНФОРМАЦИЯ	6
2. ПЕРЕНОС КОНТРАГЕНТОВ ИЗ РЕДАКТОРА ФОРМ РАР В РЕДАКТОР ОТЧЕТОВ.....	6
2.1. ЭКСПОРТ ДЕКЛАРАЦИЙ	6
2.2. ИМПОРТ ДЕКЛАРАЦИЙ	8
2.3. ИМПОРТ КОНТРАГЕНТОВ	12
3. ЗАКЛЮЧЕНИЕ.....	14

Аннотация

Документ «Руководство пользователя по переносу данных из редактора РАР» содержит описание переноса данных из редактора форм **Росалкогольрегулирования** в **Редактор отчетов** посредством экспорта и импорта деклараций, в которых указаны требуемые данные.

Условные обозначения

Обозначение	Расшифровка
	Внимание!
	Примечание:
Текст	Обозначение компонентов интерфейса, требующих активного воздействия Пользователя (кнопки, флаги и т.д.)
<i>Текст</i>	Обозначение текста блоков «Внимание!» и «Примечание:»

Термины и определения

Абонент – организация (ИП), заинтересованная в приобретении продукта Астрал-Отчет.

ЗАО «Калуга Астрал» – разработчик продукта Астрал-Отчетность (сервиса 1С-Отчетность), специализированный оператор связи, удостоверяющий центр.

Лицензия – неисключительное срочное право на использование программы для ЭВМ на условиях Лицензионного договора.

РАР – Росалкогольрегулирование.

Пользовательская документация – руководства для конечных пользователей продукта, администраторов системы и другого персонала Абонента.

Продукт – программное обеспечение, web-сервис либо иной продукт, разработанный ЗАО «КАЛУГА АСТРАЛ» и предназначенный для передачи Абонентам.

1. Общая информация

С 01 августа 2018 года **Редактор форм** Росалкогольрегулирования (далее — РАР) будет снят с поддержки и заблокирован. Действия, описанные ниже в настоящем Руководстве, помогут Вам перенести данные из редактора РАР в **Редактор отчетов** и при необходимости продолжить с ними работу.

2. Перенос контрагентов из редактора форм РАР в Редактор отчетов

Для переноса информации по контрагентам из **Редактора форм РАР** в **Редактор отчетов** произведите импорт отчета, заполненного в **Редакторе форм РАР**, в **Редактор отчетов**.

Информация по выгрузке заполненного отчета из **Редактора форм РАР** представлена в разделе [2.1. «Экспорт деклараций»](#).

Информация по загрузке отчета в **Редактор отчетов** представлена в разделе [2.2. «Импорт деклараций»](#).

Также возможен импорт контрагентов из редактора РАР в **Редактор отчетов** без взаимодействия с отчетами в РАР. Подробнее данный процесс описан в разделе [2.3. «Импорт контрагентов»](#).

2.1. Экспорт деклараций



*Все выгруженные ранее из **Редактора форм РАР** отчеты хранятся по пути C:\Program Files (x86)\Astral\AstralReport\Editors\alco\Export.*

Для экспорта отчета из **Редактора форм РАР** выполните следующие действия.

В Редакторе форм РАР откройте требуемый отчет и нажмите кнопку **Выгрузить** (рис. 1.).

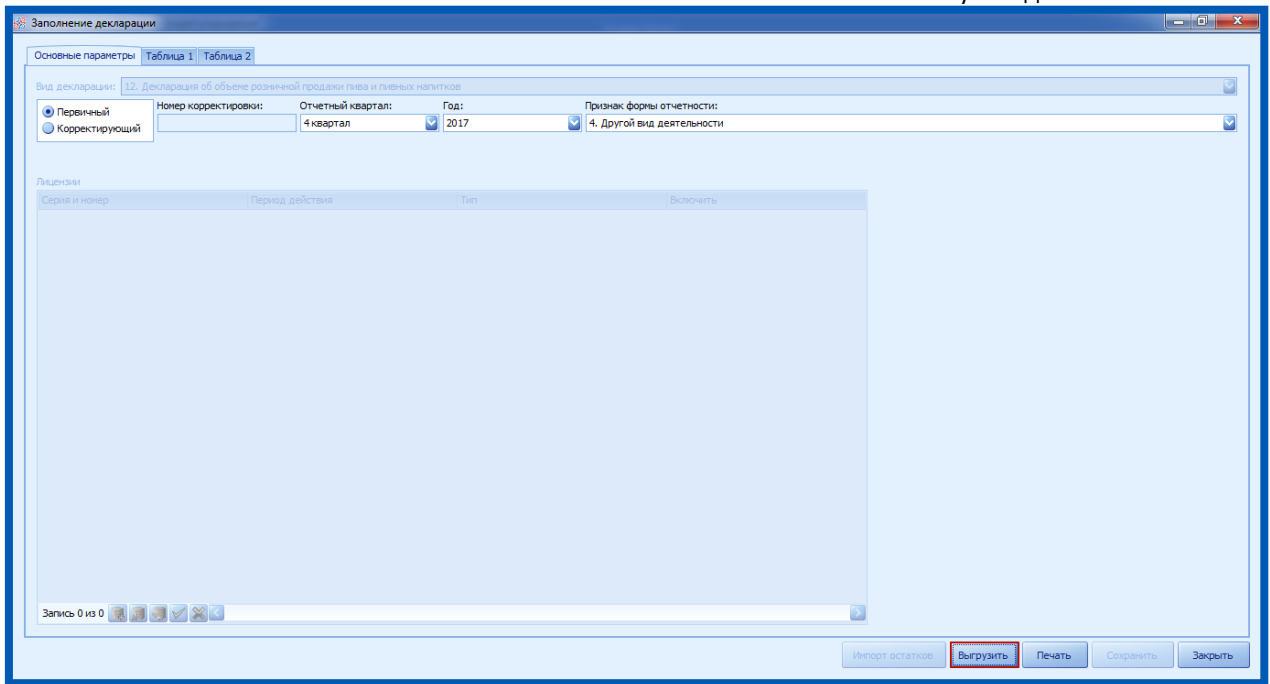


Рис.1.

Отобразится сообщение об успешной выгрузке в указанную директорию. Если данный отчет еще не отправлялся в РАР, в окне подтверждения нажмите кнопку **Да** (рис. 2.).

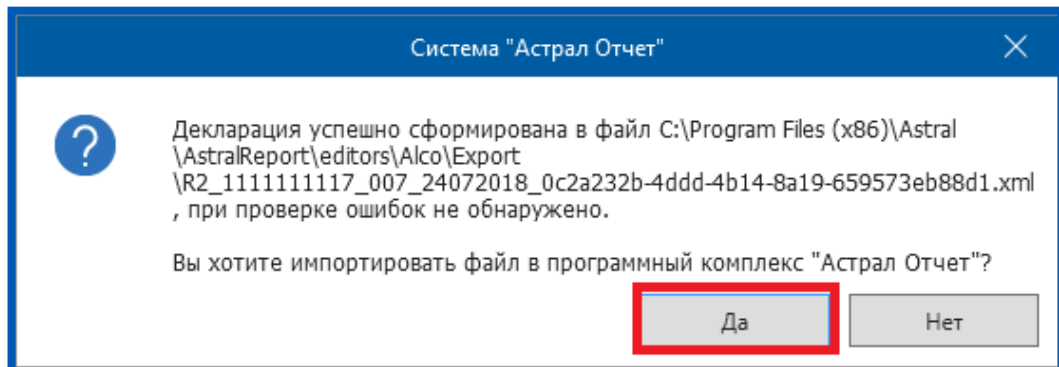


Рис. 2.

Если данный отчет уже был отправлен в РАР, нажмите кнопку **Нет** (рис. 3.).

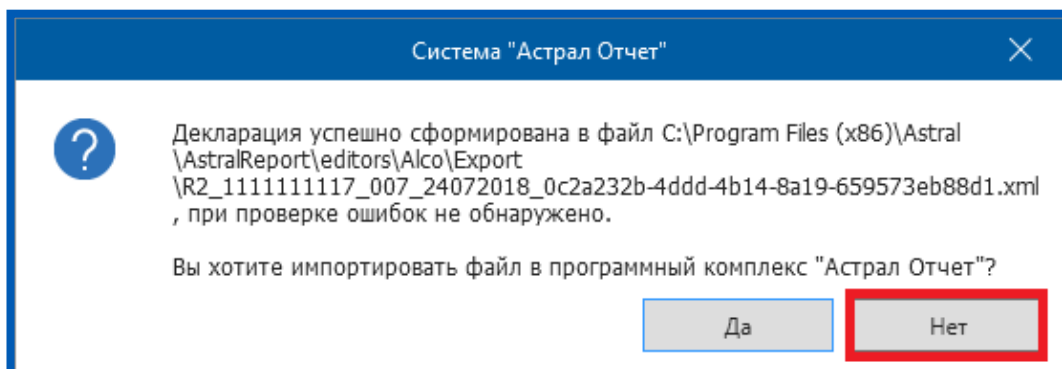


Рис. 3.

Выгруженный отчет будет сохранен в директории C:\Program Files (x86)\Astral\AstralReport\Editors\alco\Export.

2.2. Импорт деклараций

Откройте Редактор отчетов. На вкладке «Отчеты» нажмите кнопку **Импорт** (рис. 4.).

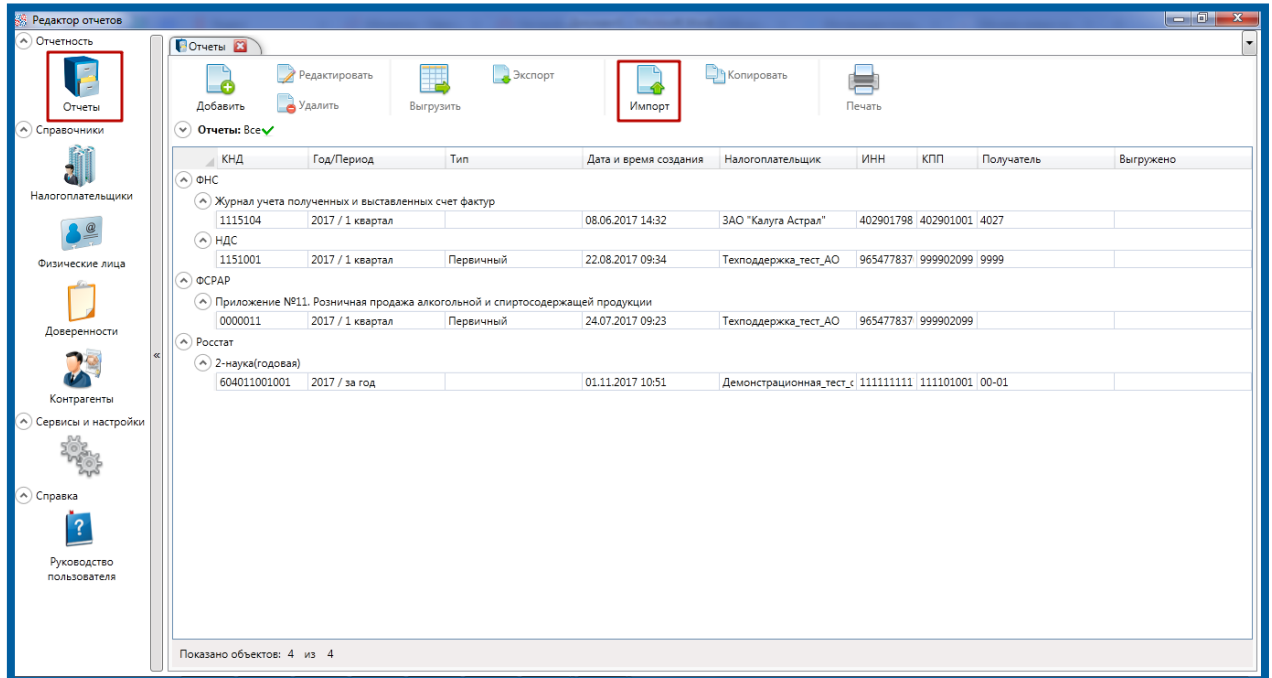


Рис. 4.

Нажмите кнопку **Обзор** и выберите требуемый файл отчетности из директории C:\Program Files (x86)\Astral\AstralReport\Editors\alco\Export. Далее нажмите кнопку **Открыть** (рис. 5.).

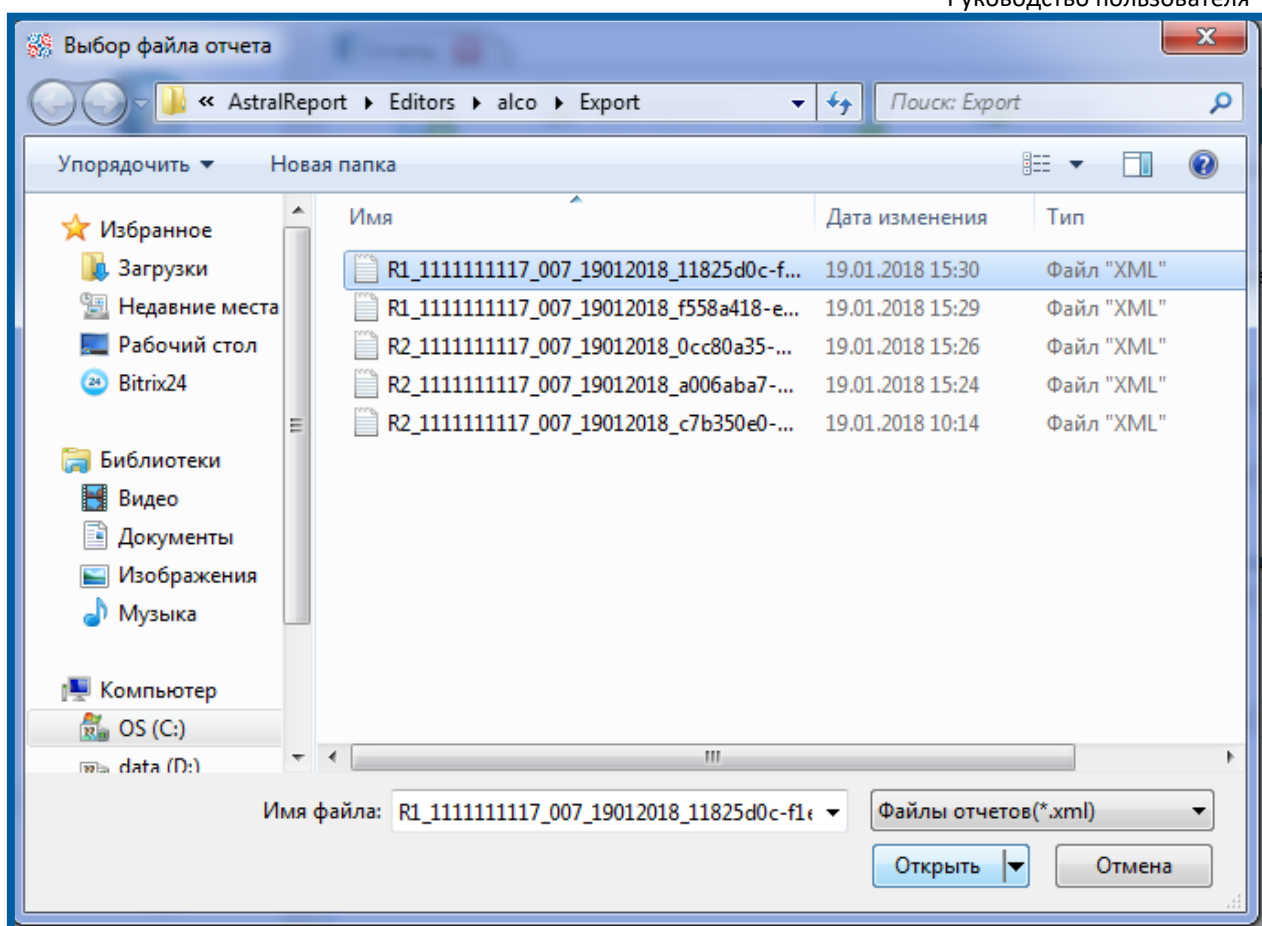


Рис. 5.

В случае необходимости, доступна возможность изменения параметров импортируемого отчета (тип отчета, год, период и т. д.). Если изменения не требуются, нажмите кнопку **Импорт** (рис. 6.).

Импорт отчета

Налогоплательщик: Демонстрационная_тест_организация

Направление: ФНС ПФР ФСС Росстат ФС РАР

Орган-получатель: Федеральная служба по регулированию алкогольного рынка

Дата представления: 19.01.2018

Наименование: Приложение №11. Розничная продажа алкогольной и

Тип: Первичный

Отчетный год: 2017

Тип периода: Квартальный

Период: 4 квартал

Импорт Отмена

Рис. 6.

Далее перейдите в раздел «Контрагенты». В списке контрагентов отобразятся записи о Ваших контрагентах из импортированного отчета (рис. 7.).

Редактор отчетов

Отчеты | Налогоплательщики | НП: Демонстрационная_тест_организация | Контрагенты

Добавить | Редактировать | Удалить | Импорт контрагентов

Задать фильтр

Наименование	Тип	ИНН	КПП
Рога и копыта	ЮЛ	7422046101	741301001

Показано объектов: 1 из 1

Рис. 7.

При импорте может возникнуть ситуация, когда система запрашивает дополнительные реквизиты налогоплательщика, ранее не указанные в **Редакторе отчетов** (рис. 8.).

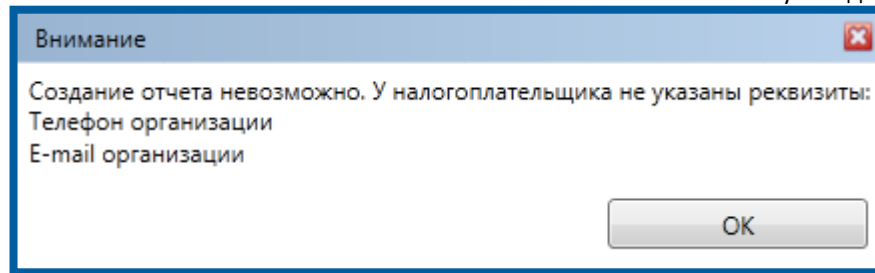


Рис. 8.

Для того чтобы исправить эту ситуацию, в разделе «Налогоплательщики» найдите данную организацию и нажмите кнопку **Редактировать** (рис. 9.).

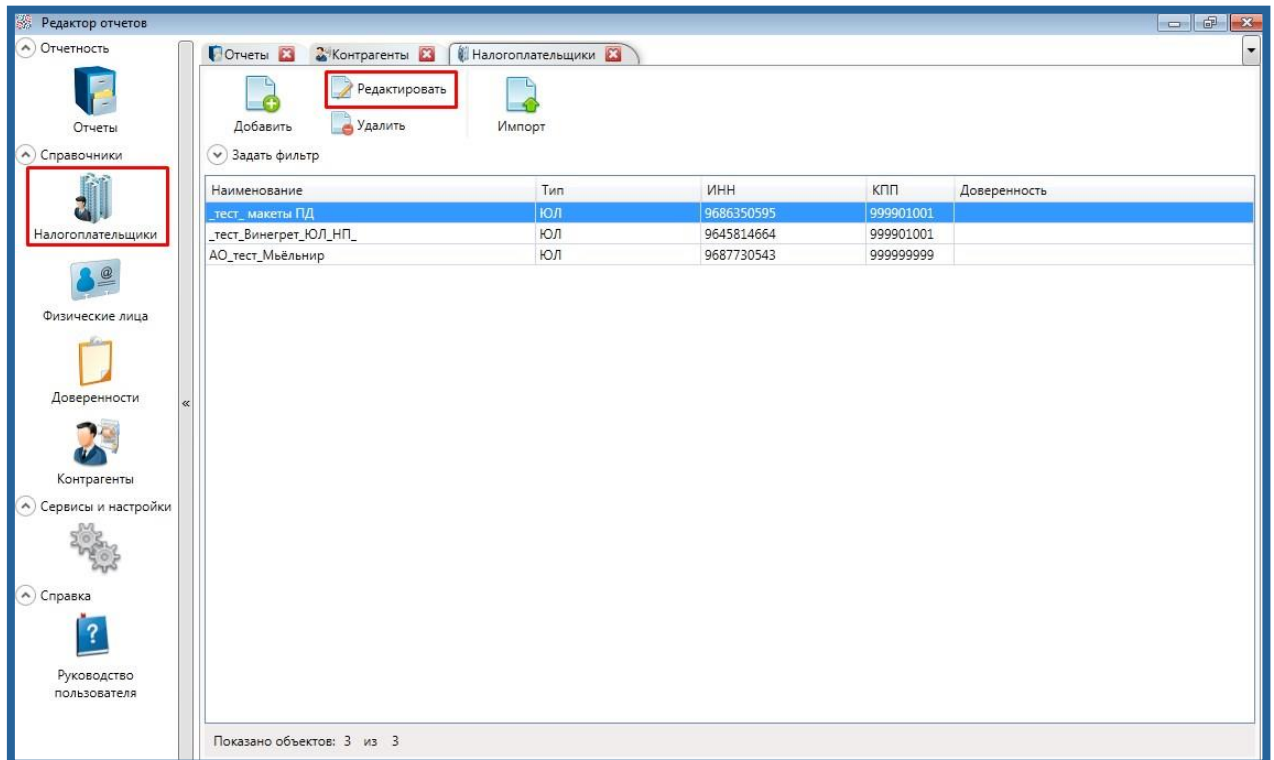


Рис. 9.

Внесите необходимые данные и нажмите кнопку **Сохранить** (рис. 10.).

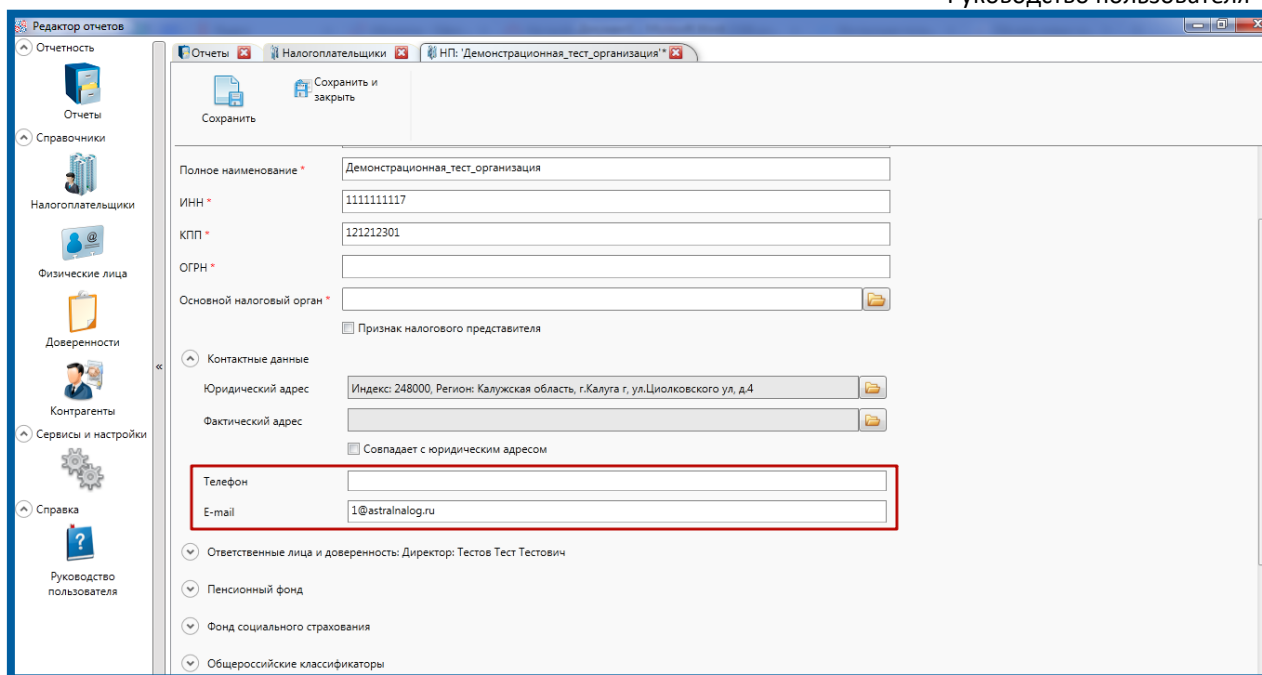


Рис. 10.

2.3. Импорт контрагентов

Импорт контрагентов из Редактора РАР запускается автоматически при первом запуске Редактора Отчетов.

Перед Вами появится окно следующего вида (рис. 11.):

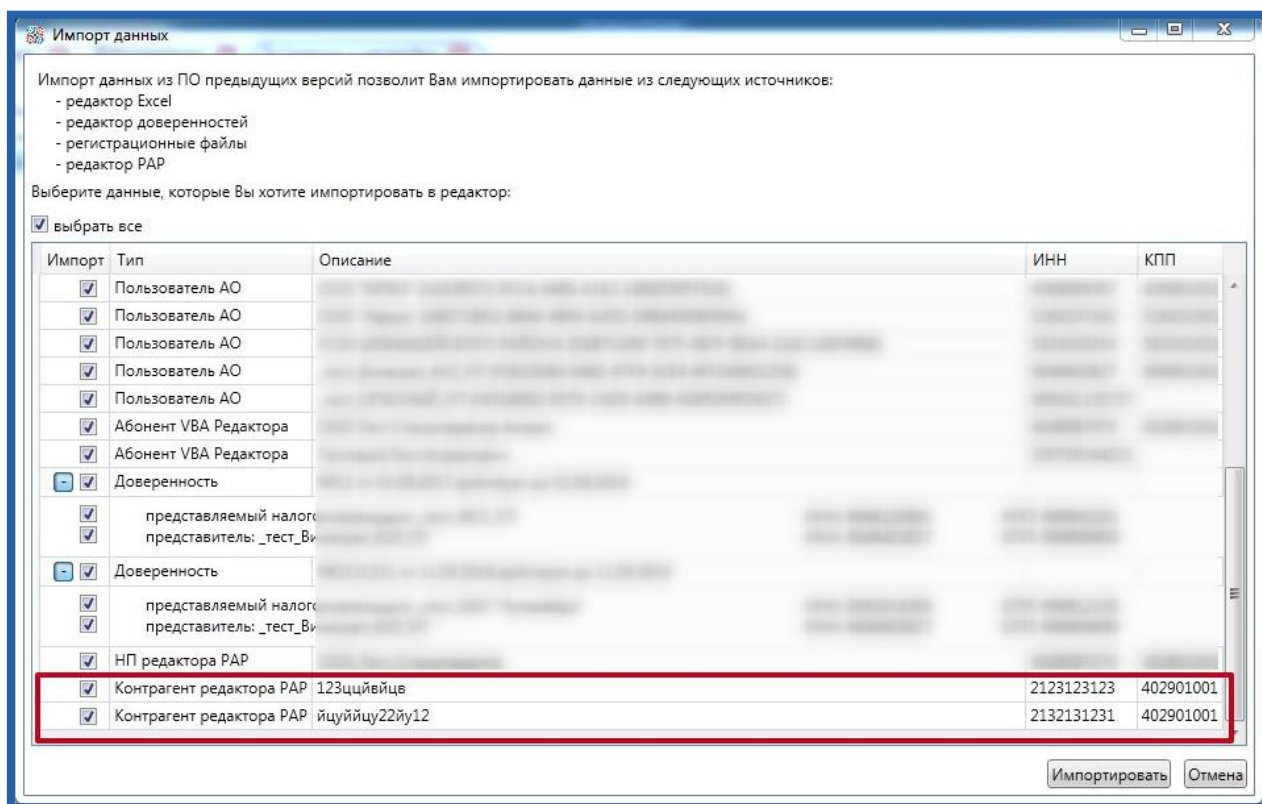


Рис. 11.

В этом окне отображается информация по данным, которые импортируются в **Редактор Отчетов** из других источников. Для того чтобы произвести импорт контрагентов, поставьте флажки на требуемых контрагентах и нажмите кнопку **Импортировать**.

В случае если Вы не произвели импорт при первом запуске **Редактора Отчетов**, Вы сможете произвести его позже через раздел **Сервисы и настройки – Импорт данных** (рис. 12).

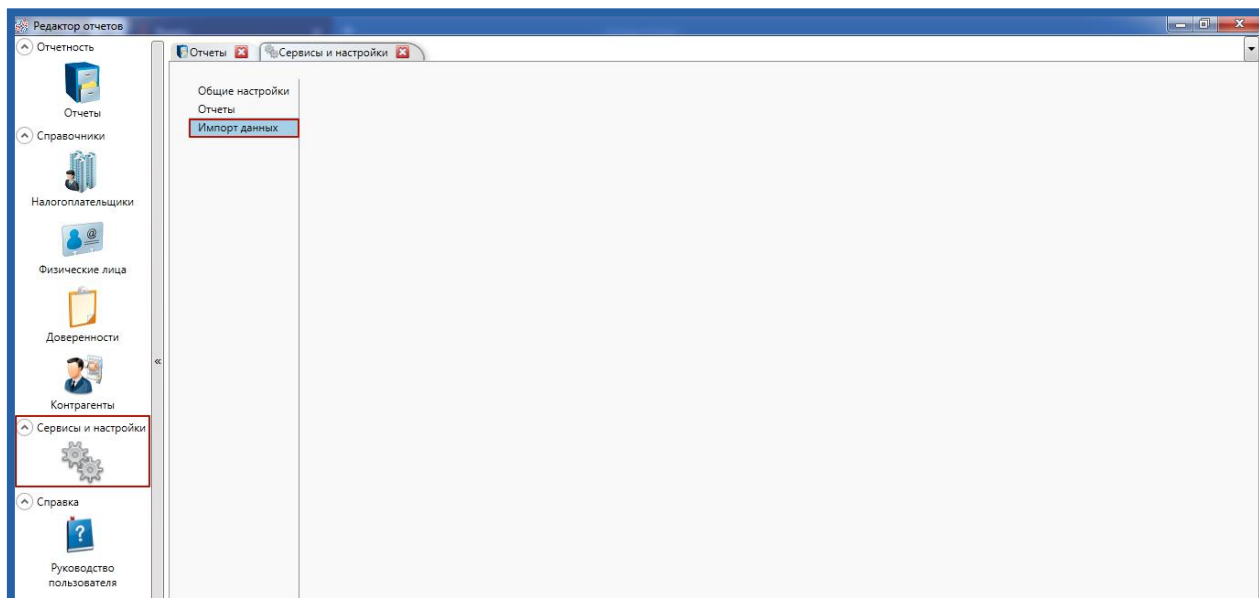


Рис. 12.

3. Заключение

В настоящем документе приведена основная информация, необходимая пользователям Продукта Астрал Отчет для переноса данных из редактора РАР.